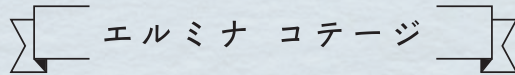




ELMINA COTTAGE

LOG HOUSE MAKINO



ログハウスで のんびり過ごしませんか？

自然豊かな環境、高島市マキノ町にある「エルミナ コテージ」をご利用いただけます。BBQや天体観測、避暑、セミナー会場としてなど、さまざまな用途でのご利用が可能です。また、周辺には有名なメタセコイア並木をはじめ、娯楽施設、カフェ等もあります。観光を楽しんだ後の宿泊地としてもご利用いただけます。

ACCESS

滋賀県高島市マキノ町牧野字野畑 615-6

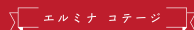
お車をご利用の場合

- ・名神高速道路「京都東IC」から約90分
- ・北陸自動車道「木之本IC」から約30分
- ・「大津市街」から約60分

公共機関をご利用の場合

- ・JR湖西線「マキノ駅」下車
- 湖国バス マキノ高原線「南牧野」下車 徒歩約8分
(バスは本数が少ないのでご注意ください)

ELMINA COTTAGE
LOG HOUSE MAKINO



2020年6月19日
NEWオープン!
人気カフェだよ。

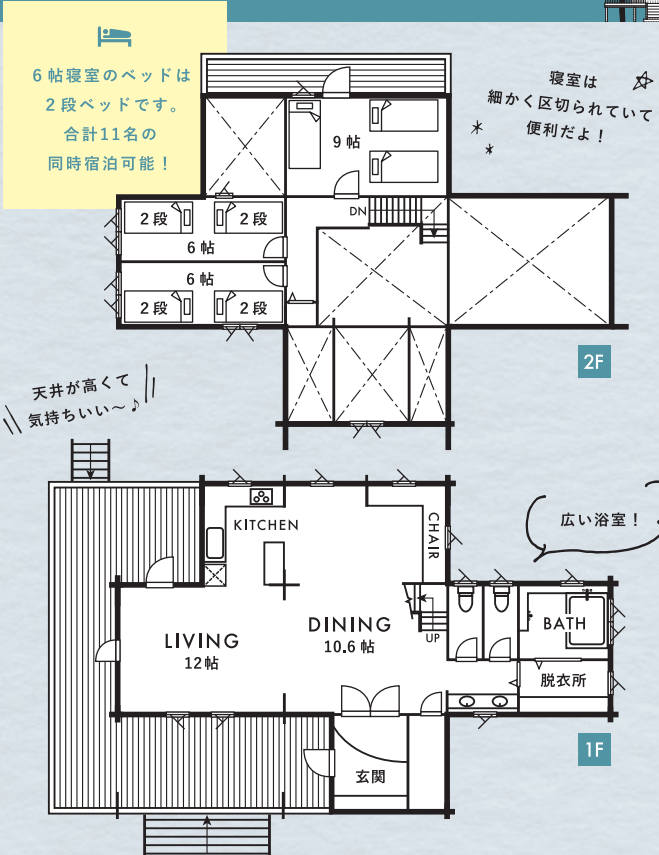


株式会社エルアイシー
総務部

077-543-2868

ELMINA COTTAGE

LOG HOUSE MAKINO



メタセコイア並木

全長2.4kmにわたってメタセコイア約500本が植えられ、マキノ高原、マキノスキー場へのアクセスロードとして、高原らしい景観を形成しています。春の芽吹き・新緑、夏の深緑、秋の紅葉、冬の裸樹・雪花と四季折々に美しい円錐形のメタセコイアの並木とまっすぐに伸びる道路が造りだす対称形の整った景観は、遠景となる野坂山地の山々とも調和し、訪れる人々を魅了しています。

マキノ町はこんなところ！

木の葉の王国 マキノピックランド

マキノの秋を代表する観光地マキノピックランド。シーズンともなれば、大粒の葉が実をつけ、関西圏一円から訪れる多くの団体やファミリー観光客でにぎわいます。



葉山珈琲 メタセコイア GARDEN 店

2020年6月19日NEWオープン！珈琲を飲みながら・お食事を食べながら、春は新緑、秋は紅葉、冬は雪景色と季節ごとに木々の変化を楽しめます。



マキノ高原温泉 「さらさ」

誰もが気軽に利用することができ、春は桜を、夏は緑を、秋は紅葉を、冬は雪を見ながら心のなごむ花の湯を楽しむことができます。



マキノ高原スキー場

赤坂山の山麓に広がる広さ30万㎡の広大なゲレンデは、昭和の初めオープンした関西スキー場きっての老舗。4面のゲレンデは初心者から上級者まで十分に楽しめます。



海津大崎の桜並木

海津大崎の桜並木は、大崎トンネルが完成したのを記念して海津村(現マキノ市)が植樹したもので、600本の桜が咲き誇るその見事な様子は「日本のさくら名所百選」として奥琵琶湖に春の訪れを告げる代表的な風物詩となっています。

大崎寺(大崎観音)

海津大崎の断崖上に朱塗りの本堂が映える、近江四国九番の札所で大崎観音として親しまれています。また、本堂前の展望台からはすばらしい琵琶湖の景観が望めます。



竹生島

紺碧の奥琵琶湖に浮かぶ周囲約2kmの聖島。島には四国第30番札所の宝厳寺・唐門(国宝)、日本三弁天の一つ竹生島弁財天、伏見桃山時代建築の都久夫須麻神社(国宝)などが美しい姿を見せ、古くから信仰の島として崇められている。パワースポットとしても有名です。

