

かさむ冷房費

防音・断熱内窓インプラスで **快適・節約!**

暑さを軽減!

暑い日差し



家具の色あせ

日差しや紫外線を遮り、光熱費も節約につながる、簡単リフォームをしませんか?



たったこれだけで取付け完了!

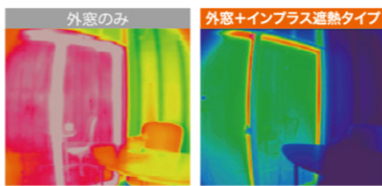
インプラス遮熱タイプをおすすめします。

Low-E 複層ガラスグリーン(高遮熱型)

夏は涼しく冬は断熱

日差しを遮り室内温度を快適に!

■夏期における窓の室内側温度比較(イメージ熱画像)(LIXIL社内実験結果)



青いほど温度が低く、赤いほど温度が高いことを示しています。

LIXIL社内試験:試験ボックスを室内と想定し、サッシ屋外側表面温度が70℃になるように人工的熱線照射100分間を加えた試験結果。

*遮熱タイプ遮熱高断熱複層ガラス仕様のインプラス

室内の明るさはそのまま紫外線を82%カット



Low-E 複層ガラスグリーン(高遮熱型)

インプラス遮熱タイプを使用すると、外からの日差しや紫外線をカットし健康を守るのはもちろん、家具やインテリアの色あせも防ぐことができます。

さらに効果アップ スタイルシェードをプラスすればもっと快適

夏も冬も節電におすすめ

冷暖房費を年間 約28%節約!*



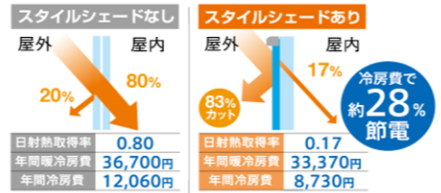
インプラス 一般複層ガラス

スタイルシェード

インプラスに外からの日差しを遮る外付けのスクリーンをつけると、省エネ効果がさらに高まります。

*スタイルシェードを取り付ける場合は「一般複層ガラス」がおすすめです。

屋内に熱が侵入する前に屋外で効果的に遮熱できる外付けスクリーンを上手に組み合わせると遮熱効果をさらにプラス。



スタイルシェードの節電効果(一般複層ガラスの窓の場合)

※算出条件:日射熱取得率窓にスタイルシェード(フック固定タイプ生地色ナチュラルブラウン)を使用した場合の性能です。関連JISなどにに基づき計算および算出した値であり、保証値ではありません。■2階建て/床面積120.07m²、窓面積26.8%■4人家族■エアコン■室温20℃、冷房26℃-30℃■暑気度/湿度/日照時間/日照量 居室の窓(窓)にスタイルシェードを設置 ■居室の窓(窓)にレースカーテン(和室は障子)を併用 ■単板ガラスの窓(ペアガラス)一般複層ガラスの窓(ペアガラス)高断熱複層ガラスの窓(ペアガラス)

こんな窓のお悩みも、インプラスでまとめて解決!!
1窓あたり約1時間で取付OK

騒音でお悩みの方
交通量の多い道路レベルの騒音を図書館並の静けさに!

結露でお悩みの方
嫌な結露を抑えてお掃除もラクに!

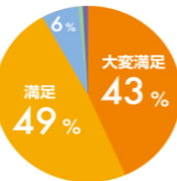
工事が心配な方
壁や窓を壊さない安心施工

「インプラスにして良かった!」の声多数! ……

お客様のお喜びの声をご紹介

お客様満足度 92%

インプラス設置後アンケートで高い評価をいただいています。



結露のせいでカビが発生していた寝室も、インプラスで解消! 千葉県 O様邸[マンション]

外部の騒音がカットされ、快適な生活を送ることができるようになりました。東京都 H様邸[マンション]

※お取付けになったお客様の感想です。効果に関しては、お住まいの条件によって異なります。



TOSTEM

グッドデザイン賞 受賞商品 2013

マンションリフォームにもOK!!

■お見積り・お問い合わせは…



簡単な取り替えから大規模な工事まで エルアイシーの住宅リフォーム



Panasonic リフォーム Club
リファイン瀬田
株式会社エルアイシー
〒520-2153 大津市一里山1丁目2-1



0120-146-440

TEL:077-544-4141
FAX:077-544-4189

URL: <http://www.g-lic.com/refine/> E-mail: refine-seta@g-lic.co.jp
建設業許可/滋賀県知事許可(般-第)12530号 一級建築士事務所登録/滋賀県知事登録(ハ)第1917号
宅地建物取引業者免許/滋賀県知事(6)2169号